

Zukünftige
Herausforderungen
meistern wir gemeinsam

Wir versorgen 1'381 Einwohner...

Strom



- Anzahl Messpunkte: 819
- Anzahl Trafostationen: 14
- Anzahl Verteilkkabinen: 66
- Anzahl Kraftwerke: 2
- Ausspeisung Netz kWh: 18'378'060
- Ausspeisung Energie kWh: 6'908'948

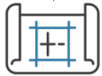
Wasser



- Anzahl Messstellen: 315
- Anzahl gefasste Quellen: 2
- Anzahl Reservoire: 2
- Pumpwerk: 1
- Jahresverbrauch m³: 518'530
 - davon 128 958 m³ von DK Azmoos
- Wasserverkauf m³: 483'443



Strategische Führung, Verwaltungsrat



Planung (Betriebsleitung, Projektleitung)



Betrieb und Unterhalt (Betriebsplanung, Überwachung & Steuerung, Realisierung, Instandhaltung, Pikett Störungsbehebung)



Messwesen, Energiedatenmanagement

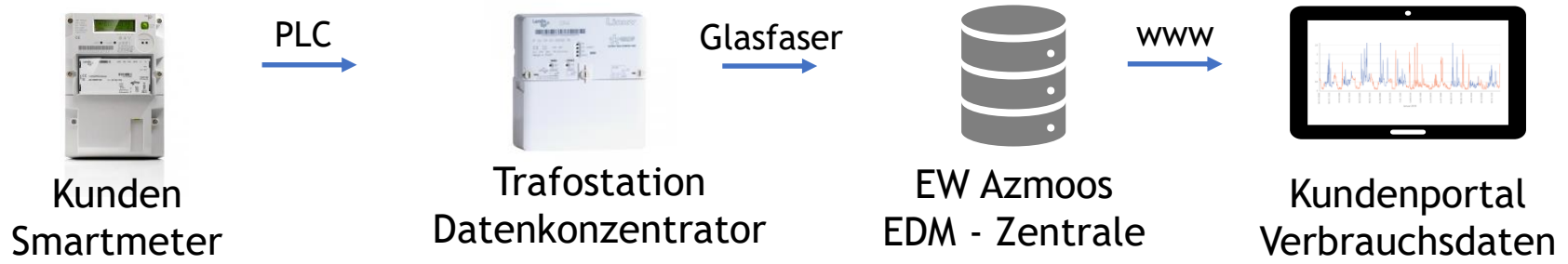


Werkleitungspläne

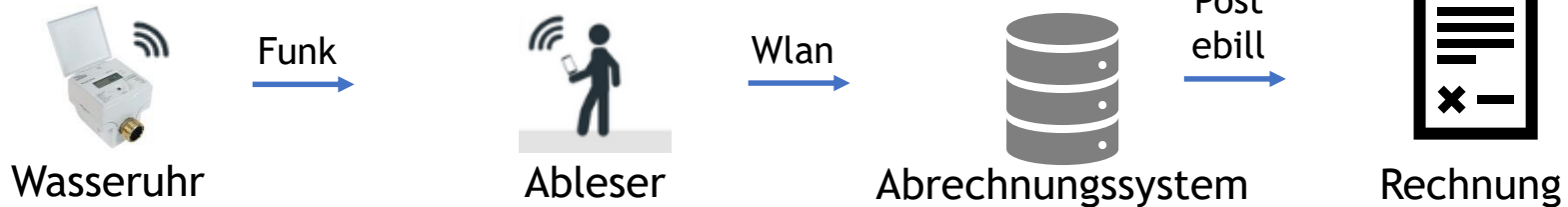


Kundencenter, Ablesung Wasser, Abrechnung, Hoheitliche Arbeiten, Buchhaltung, Kostenrechnung, Tarifikalkulation

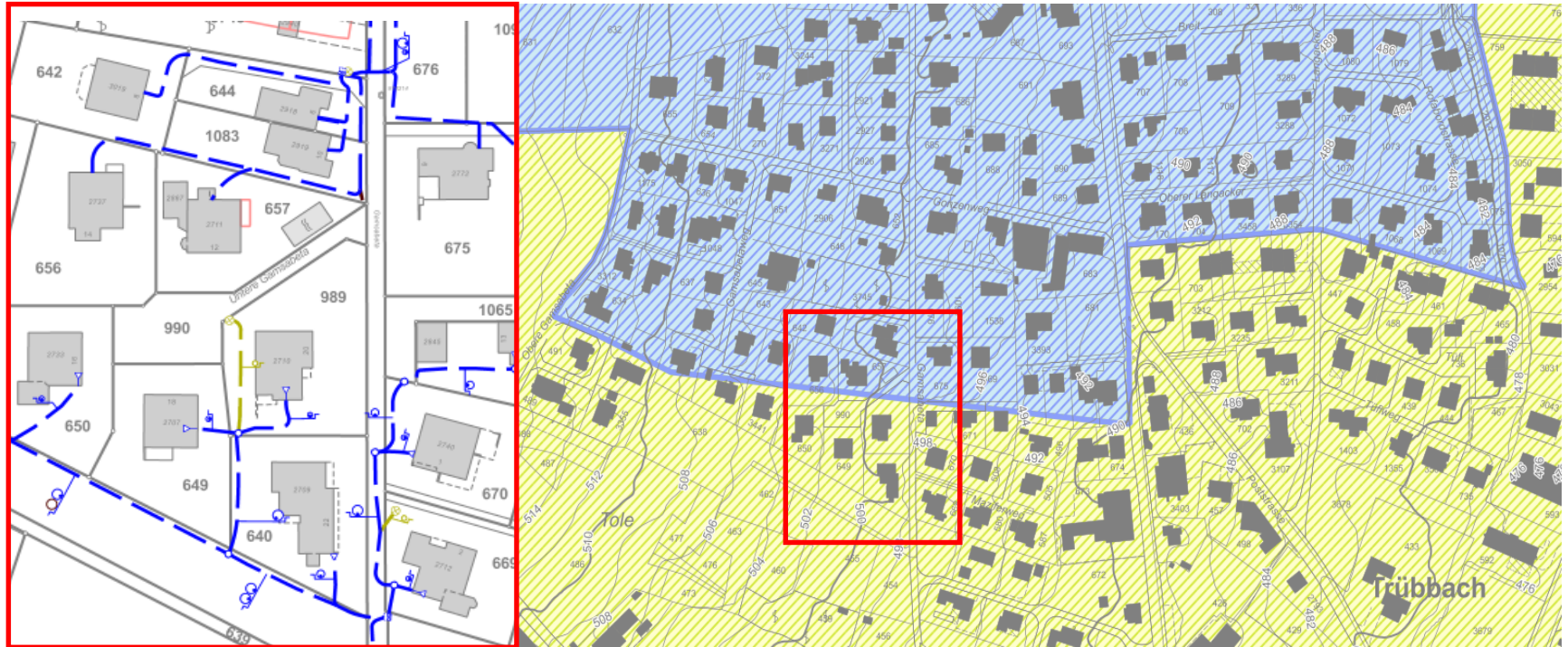
■ Zählerfernauslesung Strom 2017



■ Zählerfernauslesung Wasser 2018



Herausforderung Korporationsgrenze (*Beispiel: Gamsabeta, Langacker*)



- Neuer Bahnhof Trübbach
- Sanierung Poststrasse
- Sanierung oder Neubau Büro-Liegenschaft
- Steigende Regulierung
- Energiewende verändert die Netze



Zukünftige Herausforderungen meistern wir gemeinsam...

